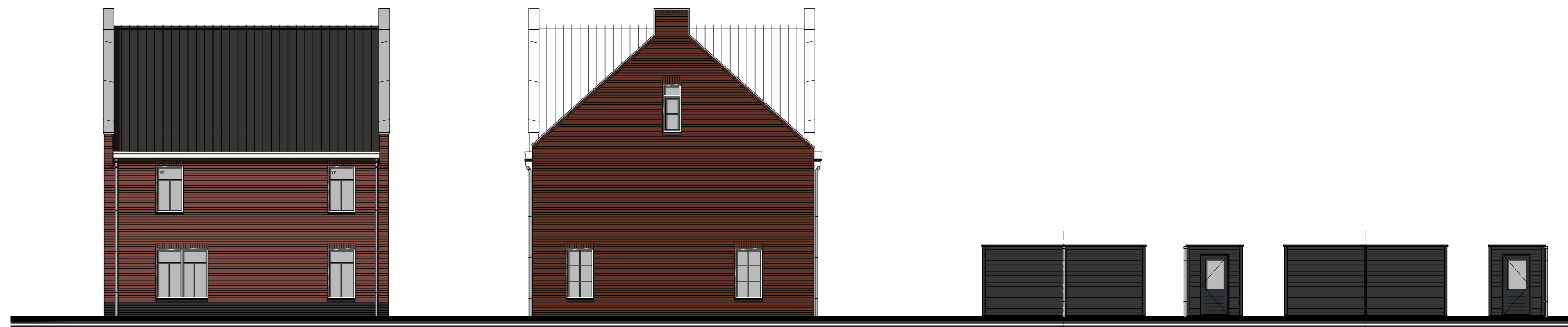




Voorgevel



Achtergevel



Rechter zijgevel

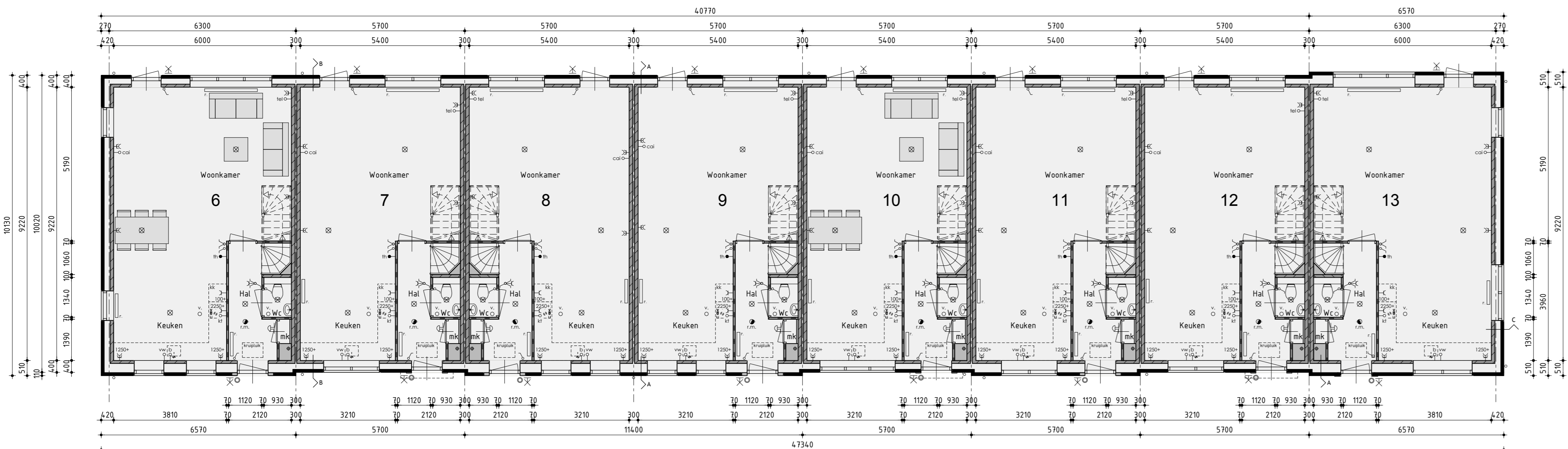
Linker zijgevel

Tuinberging

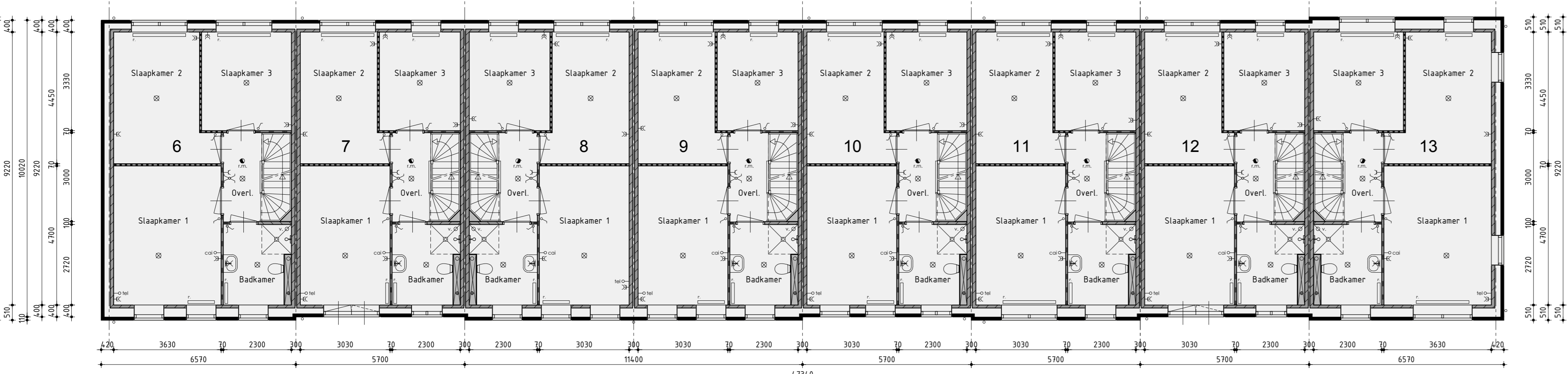
Rechter zijgevel

Achtergevel

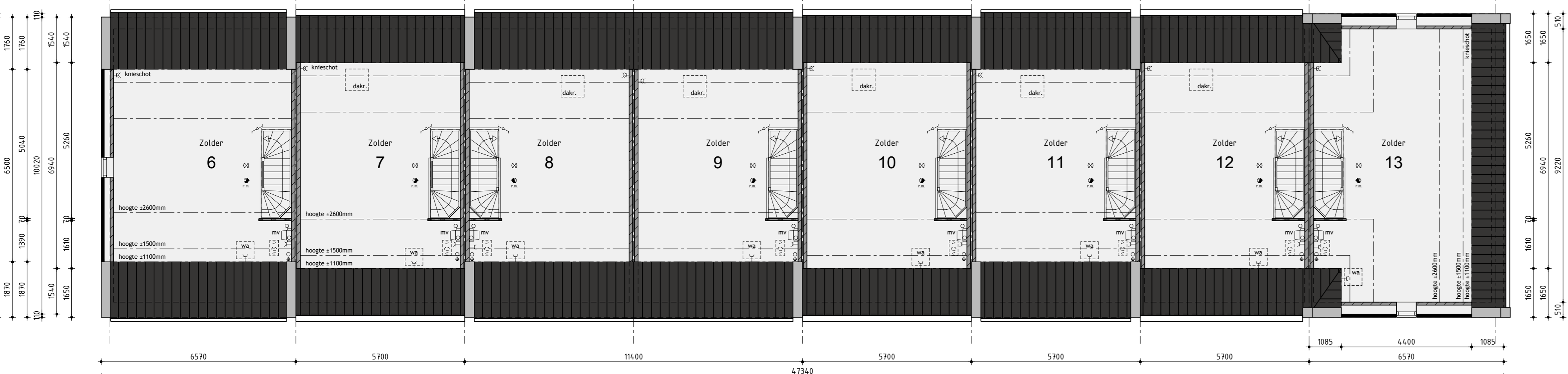
Linker zijgevel



Begane grond



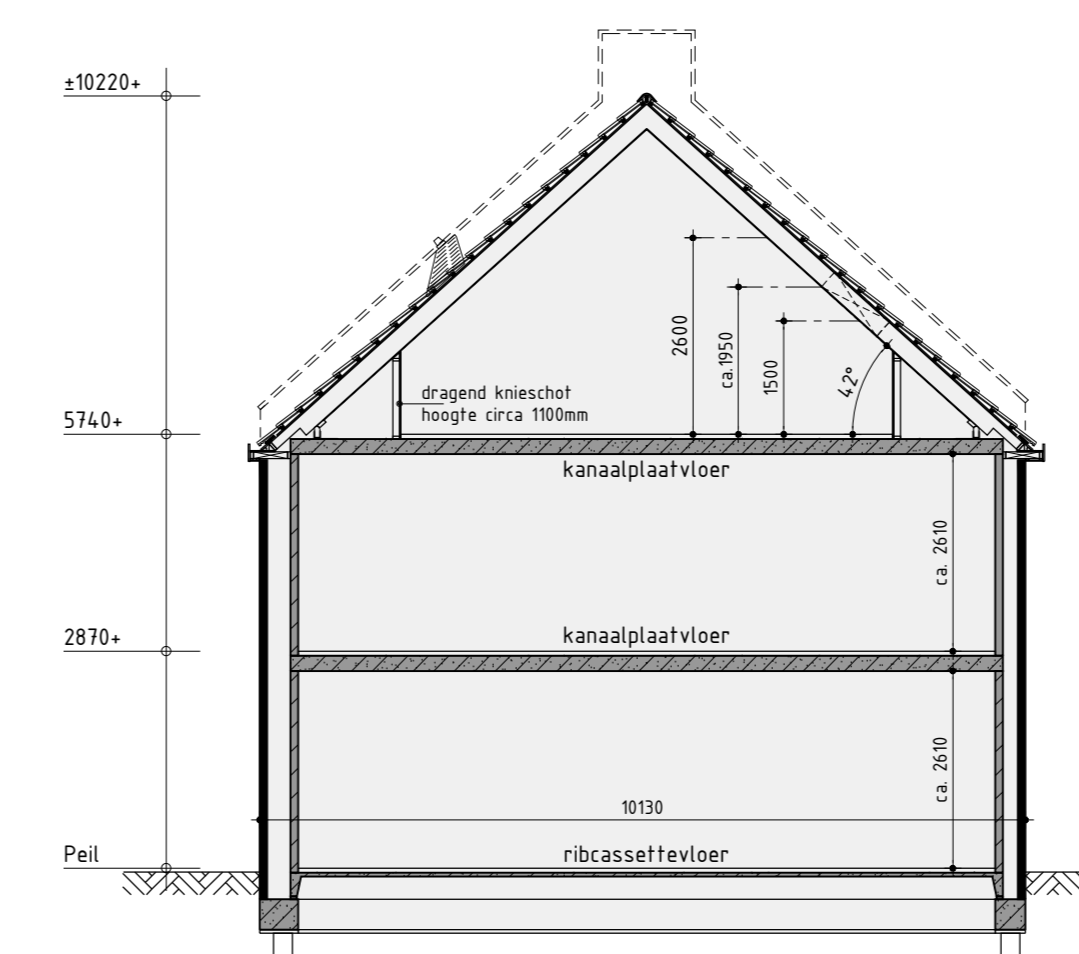
1ste verdieping



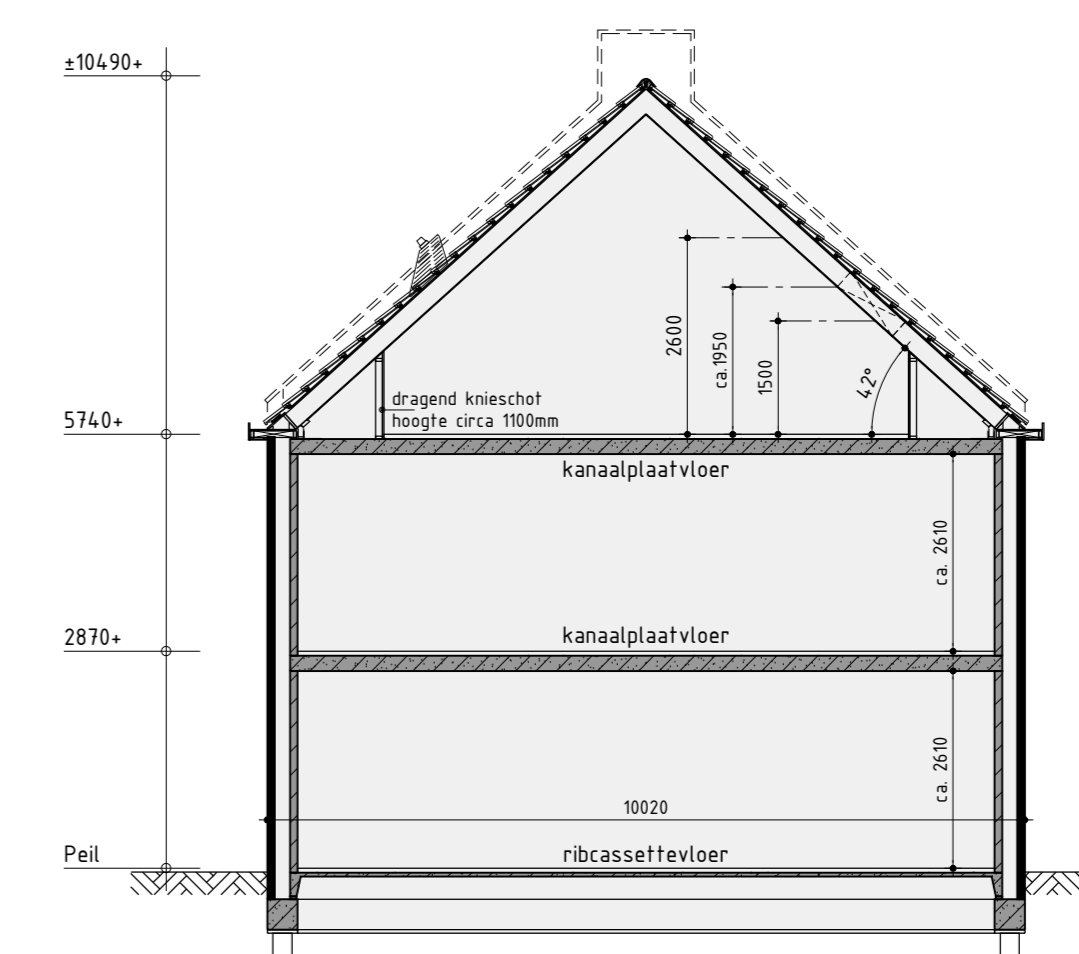
2de verdieping



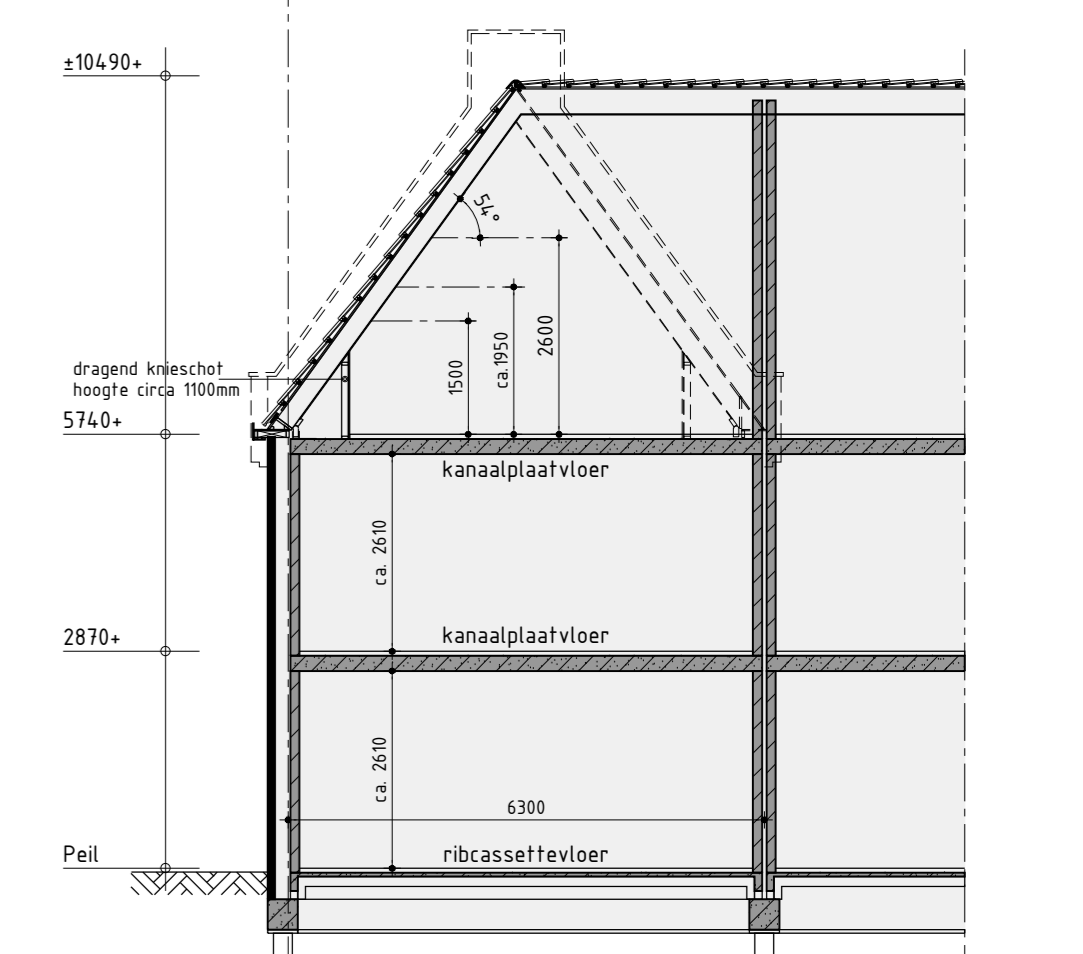
Principe aanzicht pergola



Principe doorsnede A-A



Principe doorsnede B-B



Principe doorsnede C-C

**Kleurenschema**

| Onderdelen                                | Materialen           | Kleur                      |
|---|----------------------|----------------------------|
| Gevels bwnr. 6 en 11                      | Baksteen             | Bruin                      |
| Gevels bwnr. 7, 10, 12 en 13              | Baksteen             | Roodbruin                  |
| Gevels bwnr. 8 en 9                       | Baksteen             | Rood                       |
| Plint                                     | Baksteen             | Antraciet                  |
| Dak                                       | Keramische pan       | Natuur                     |
| Muurafdekker topgevels                    | Zink                 | Natuur                     |
| Raandorpels                               | Keramisch            | Zwart                      |
| Kozijnen                                  | Hardhout             | Gebroken wit               |
| Draaiende delen/voordeur bwnr. 6 en 11    | Hardhout / multiplex | Bazalt grijs               |
| Draaiende delen/voordeur bwnr. 7 en 10    | Hardhout / multiplex | Donker grijs               |
| Draaiende delen/voordeur bwnr. 8, 9 en 13 | Hardhout / multiplex | Onber. grijs               |
| Roeden lop het glas                       | Hardhout             | Als draaiende delen woning |
| Boedelen                                  | Hout                 | Gebroken wit               |
| Dakrandafwerking platdak                  | Aluminium trim       | Grijs                      |
| Hemelwaterafvoer                          | PVC                  | Grijs                      |
| Metwerk Frans balkon                      | Metaal               | Zwart                      |
| Ventilatieroosters                        | Aluminium            | Blank geanodiseerd         |
| Tuinberging                               | Composiet planken    | Zwart                      |
| Deur tuinberging                          | Hardhout             | Zwart                      |
| Dakrandafwerking tuinberging              | Aluminium trim       | Natuur                     |
| Kolommen pergola                          | Metaal               | Zwart                      |
| Ligger pergola                            | Hout                 | Natuur                     |

**Renvooi**

- baksteen 100mm schoonwerk
- kalkzandsteen 100 / 120 / 214mm vulwerk
- kalkzandsteen ankerloze woningscheidende spouwmuur, 120-60-120
- lichte scheidingswand 70mm Gibo DNL standaard blok, naturel wit (p.p.v. badkamer 70mm GHL)
- lichte scheidingswand 70mm Gibo GZL zwaar blok, licht rood
- huurskeletbouw

**Renvooi**

- ⊗ plafondlichtaansluitpunt
- ⊗ wandlichtaansluitpunt
- enkele schakelaar
- dubbele schakelaar
- wissel schakelaar
- enkele wandcontactdoos geaard
- dubbele wandcontactdoos geaard
- onbedrade aansluiting telefoon
- onbedrade aansluiting centrale antenne inrichting
- onbedrade aansluiting kooktoestel
- onbedrade aansluiting boiler
- onbedrade aansluiting vaatwasser
- thermostaat
- buiterkraan
- rookmelder
- opstelplaats voor koelkast
- opstelplaats voor wasafwasmiddel
- opstelplaats voor wasdroger
- radiator (plaats en afmeting indicatief)
- bedrukker
- bel
- mechanische ventilatie-unit
- afzuigventilator mechanische ventilatie
- ventilatorrooster

**Bouwnummer 6 t/m 13**

**Nieuwbouw rijwoningen**

Plan: Nieuwveense Landen deelplan 1, Broeklanden te Meppel  
 Gemeente Meppel  
 Ontwikkelaar: De Tocht 5, 1654 HT Bovenkarspel, info@kuinbv.nl  
 Regio Noord-Oost & Midden  
 bpd  
 KUN bv  
 Getekend: Roy Zwagemaker  
 Formaat: A0  
 Schaal: 1:500

**Verkooptekening**

| Datum   | omschrijving | Datum    | omschrijving |
|---------|--------------|----------|--------------|
| Datum 1 | 01-11-2017   | Datum 9  |              |
| Datum 2 | 19-03-2018   | Datum 10 |              |
| Datum 3 | 28-09-2018   | Datum 11 |              |
| Datum 4 |              | Datum 12 |              |
| Datum 5 |              | Datum 13 |              |
| Datum 6 |              | Datum 14 |              |
| Datum 7 |              | Datum 15 |              |
| Datum 8 |              | Datum 16 |              |